



～ 突然の雪害に備えて ～

GPS除雪管理システム

除雪車両にGPS端末を設置することで、車両稼働状況の**見える化**を図るとともに、各種作業の**自動化**を実現し、効率的な除雪作業を実現するシステムです。

導入前

現状把握が難しい・手作業

- 車両稼働状況の把握を電話で・・・
- 応援除雪の要請に時間がかかる
- 住民問合せ対応に時間がかかる

導入後

見える化・自動化

現在地・軌跡・連続稼働時間などの、**車両稼働状況をひと目で把握！**

- 手入力の作業日報が負担
- タコメータとの突合が負担
- タコメータでは証跡としての確からしさが不安

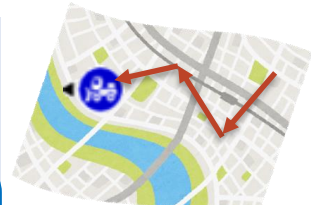
GPSで**作業日報を自動作成！**
日報に移動軌跡を表示し、ひと目で証跡を確認！

- 手作業での集計作業が負担
- 集計に時間を要し、リアルタイムに費用把握できない

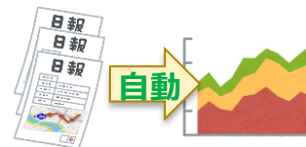
除雪費が自動集計されるので、リアルタイムに費用把握！

- 手作業での帳票作成が負担
- 帳票様式が各事務所でバラバラ

帳票を自動作成！
過去事例に基づき帳票案をご提案。



	時	時	時	時	時
車両A	■	■	■	■	■
車両B					
車両C			■		



蓄積データで、除雪計画精度UP！

除雪待機
/除雪作業

作業報告

除雪費
集計

帳票提出

主な機能

管内図表示機能

地図上に車両の現在地・軌跡・除雪結果等を表示

一覧表示機能

業者/車両/路線等ごとの現況を一覧表示

待機・作業指示機能

除雪業者への指示メール送信、送信結果の表示

作業日報作成機能

GPSデータから報告書を自動作成、
除雪業者・職員様の報告書承認状況の管理

帳票出力機能

指定期間などの条件に基づき帳票を出力

オプション機能

センサー・カメラ情報表示機能

管内各地に積雪センサー・凍結センサー・カメラ等を設置し、道路状況をリアルタイムに表示

消雪遠隔管理機能

管内各地の消雪設備に通信機器を設置し、稼働状況の遠隔監視・ON/OFFの遠隔制御

住民公開機能 (Webページ)

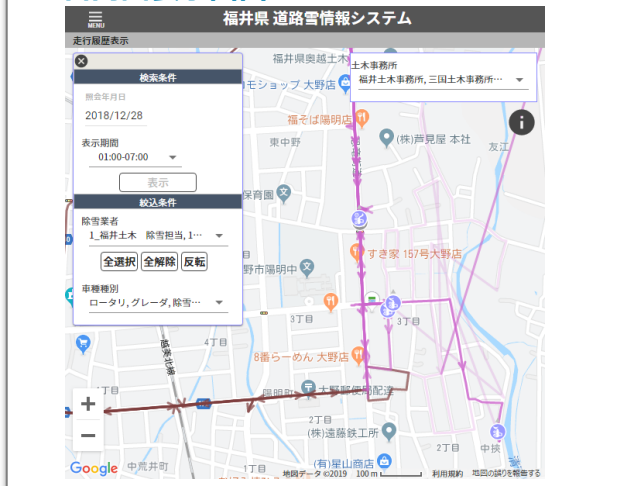
除雪状況やセンサー・カメラ情報を住民に公開

外部システム連携機能

他システムからの気象データ等の受信、
当システムから他システムへデータの送信

画面イメージ

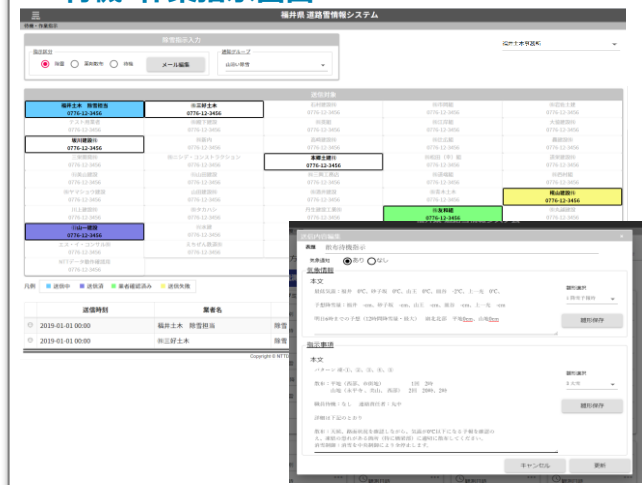
● 管内図表示画面



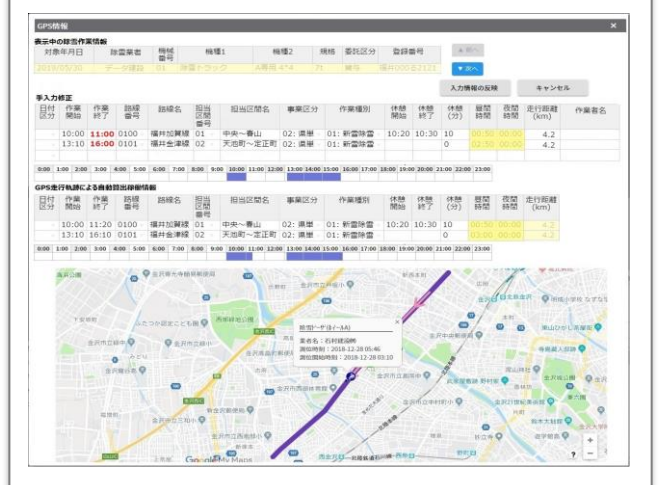
● 一覧表示画面



● 待機・作業指示画面



● 作業日報作成画面



特長

● マルチデバイス対応

● 事務所外アクセス可能

● その他設備も一元管理