

# 道路・気象観測システムのご紹介

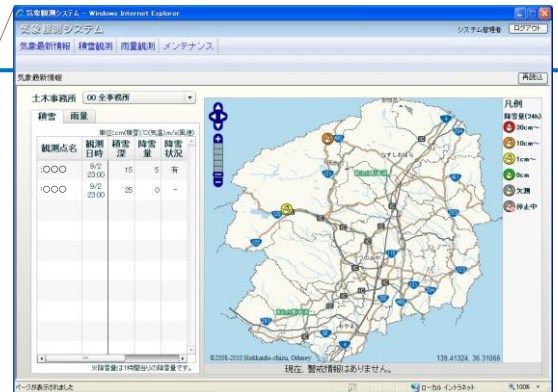
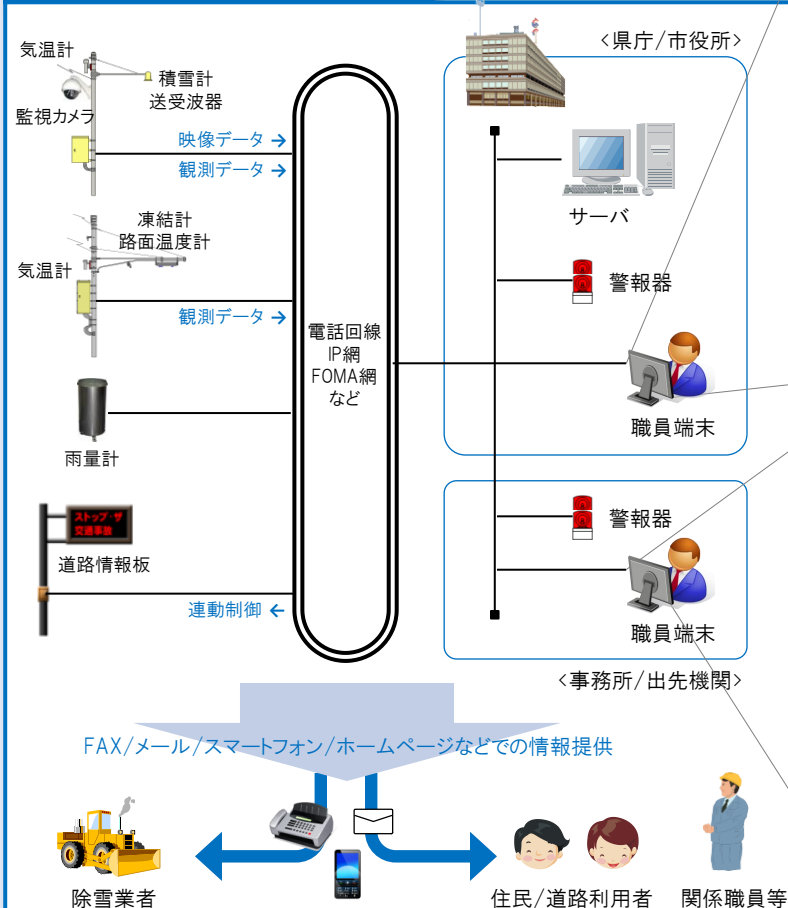
道路管理業務をサポートします！

目視に頼っていた積雪状況等の確認を、各種センサーやカメラを用いて常時監視します。通信網を介して、道路管理機関にデータが収集され、除雪指示や交通規制などの判断・対応を迅速に行えます。また、インターネットでの住民への情報公開など、行政サービスの向上が図れます。

## システム概要

- **積雪・気温や路面状況のリアルタイム観測・監視**  
各地に設置した気象センサーや監視カメラにより、積雪・気温や路面状況をリアルタイムに観測・監視します。
- **情報の一元把握**  
観測・監視データは、通信網を通じて、サーバに収集されます。積雪や気温の変化を一覧表示するだけでなく、グラフ表示を行い、より直感的に状況把握を行うことができます。
- **意思決定支援(除雪指示、交通規制等)**  
収集されたリアルタイム情報をもとに、迅速・適切な除雪対応や交通規制等を支援します。積雪情報は、メールやFAX等で、除雪業者への提供も可能です。また、道路情報板との連携により、道路情報板への凍結情報等を表示(自動制御)も可能です。
- **道路利用者への情報提供**  
各種情報をインターネット(ホームページ、メール)、電話、FAXなどを利用して、広く一般に情報提供可能です。
- **各種統計情報や報告書作成支援**  
収集したデータは、Excel出力可能です。また、個別帳票等への対応も可能です。

## システム構成と画面イメージ



▲ 積雪情報表示画面(地図表示)  
各地に設置した積雪センサーで観測したデータを一覧のほか、地図上でも確認できます。



▲ 積雪グラフ画面  
各地に設置した積雪センサーで観測したデータをグラフ表示できます。

# その他の道路分野ソリューションのご紹介

様々なセンサーやカメラを活用し、気象情報や道路情報のセンシング・モニタリングを行います。それらの情報を総合的に処理した上で、情報配信や機器制御を行い、快適で安全な道路環境を実現します。

センタイメージ

項目	内容	単位
道路凍結	凍結	℃
道路凍結	凍結	℃
道路凍結	凍結	℃
道路凍結	凍結	℃
道路凍結	凍結	℃
道路凍結	凍結	℃
道路凍結	凍結	℃
道路凍結	凍結	℃
道路凍結	凍結	℃
道路凍結	凍結	℃

## 表示板制御システム

センサーやカメラを有する他のシステムと連動し、そのデータを元にした情報表示が自動で行えます。また、任意の表示パターン(固定)の表示も可能です。



## 冠水監視システム

アンダーパスなどの冠水状況を遠隔監視します。道路表示板との自動連動も可能です。音声応答装置により冠水状況の変化を担当者に通報する機能もサポートしています。



## トンネル監視システム

映像によるトンネルの遠隔監視を行います。また、トンネル内に設置した非常警報装置と道路表示板は自動的に連動します。



## 気象情報収集システム

収集した気象情報を道路管理業務に役立てるほか、インターネット等を介して道路利用者に提供します。また、警戒音を鳴らし、災害の未然防止と迅速な対応を実現できます。



## 道路規制情報システム

地域の事務所管轄の規制を集約し、全県での規制状況の確認を容易にします。「現在の通行規制」をインターネットを介して道路利用者へ配信することもできます。



## 消雪ポンプ制御システム

消雪ポンプを遠隔制御します。他のシステムのセンサーやカメラと連動して、道に敷設してある消雪装置から自動で水を出します。

