

道路規制情報システム

通行規制情報の一元管理をサポートします

通行規制箇所を地図上にプロットし、「どこで」規制を行っているかを地図上で確認できます。地域の事務所管轄の規制を集約し、全地域(全県)での規制状況の確認を容易にします。あらかじめ入力した通行規制を検索し、「現在の通行規制」のみをインターネットへ配信し、道路利用者へサービス向上に役立ちます。

システム概要

● 地図上への規制区間のプロット

画面に表示した地図をマウスでクリックすることで、通行規制区間を登録することが可能です。規制内容にあわせたアイコンを地図上に表示し、どこでどのような規制があるか一目で把握できます。

● インターネットへの情報提供

登録した規制情報をインターネットへ公開することが可能です。規制情報を提供するページをいちいち編集するなどの作業を省略することが可能です。

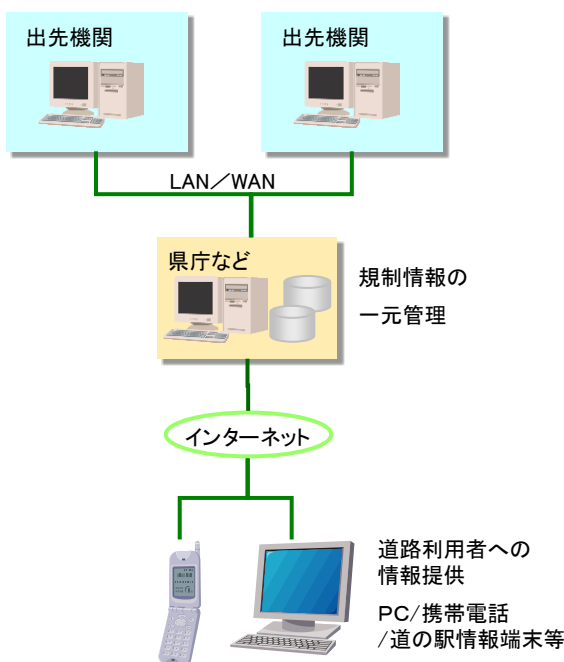
● 他の道路情報との連携

積雪観測システムと連携し、規制情報に積雪状況をあわせて情報提供するなどが可能です。また、道路に設置したカメラを地図上のアイコンなどで表示し、これをクリックすることで静止画像を提供するなども可能です。

● 緊急輸送経路の探索

災害発生時の緊急輸送経路を、あらかじめ登録された通行規制情報に基づき容易に探索することが可能です。

システム構成(例)



画面イメージ

通行規制情報を一元管理し、規制区間などを一目で把握できます。

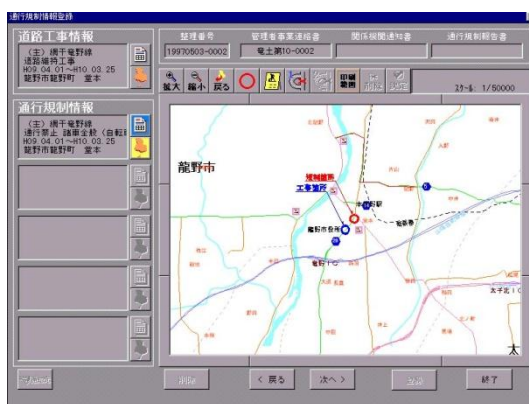
●規制情報の入力

WEBブラウザ等で通行規制情報を登録することが可能です。



●規制区間の入力・確認

地図上に規制区間を設定することが可能です。



●詳細情報の確認

地図上に規制区間を表示し、アイコンをクリックすることで詳細情報を確認できます。これらの情報はインターネットへも提供できます。



道路管理者の情報共有を促進し住民サービスの向上をサポートいたします！