

大画面表示システム

すばやく情報共有ができます

収集された気象・路面情報、画像情報等を大画面表示装置を使用することで、視覚的に分かり易く住民もしくは道路維持管理者に情報提供を行なうことができます。ロビーや事務所内などの限られた空間の中で同じ情報を共有する場合(たとえば自然災害発生時)において非常に有効な情報提供手段となります。

システム概要

表示内容例

●積雪・凍結・路面状況

各地に設置した積雪センサ、凍結センサ及び路面監視カメラ等で観測したデータを大画面で表示します。

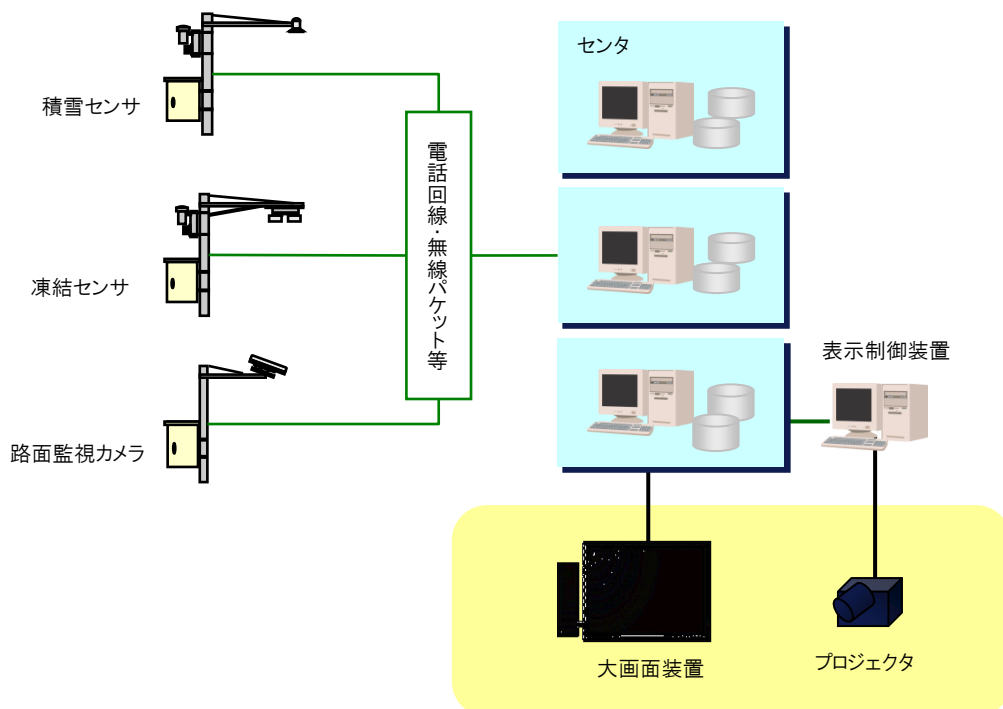
●除雪車稼働管理

リアルタイムな除雪車位置管理システムからのデータを地図情報と組み合わせて大画面で表示します。

●消雪装置制御状況管理

消雪パイプや流雪溝等の現場状況を大画面で表示します。

システム構成(例)

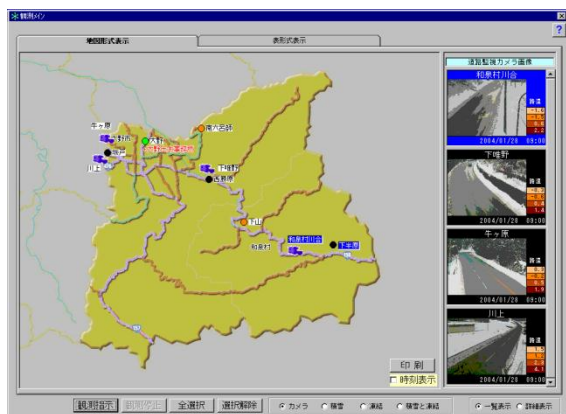


画面イメージ

除雪状況・道路状況等を広く情報共有できます。

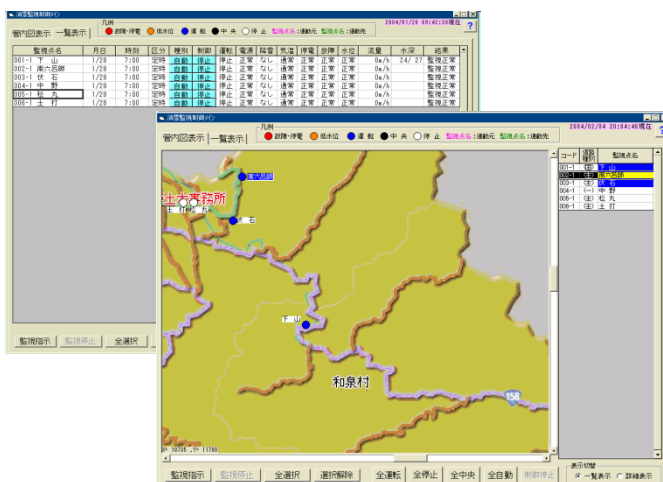
●観測メイン画面例

気象・路面状況をリアルタイムに確認できます。



●消雪メイン画面例

消雪施設の監視制御及び状況が確認できます。



●除雪作業メイン画面例

一目で除雪作業の進捗状況を把握できます。

