

凍結情報システム

冬期道路管理業務の安全対策をサポートします

凍結センサによって路面状態を非接触で測定、凍結防止剤の散布などの安全対策をサポートします。同時に道路表示板や音声応答装置などで、住民や道路利用者に凍結情報を伝えるなど、きめ細かい対応が実現できます。

システム概要

●凍結・路面状況

各地に設置した凍結センサで観測したデータを電話回線または無線で収集します。

●道路表示板制御

道路表示板に現在の路面状態を表示させます。

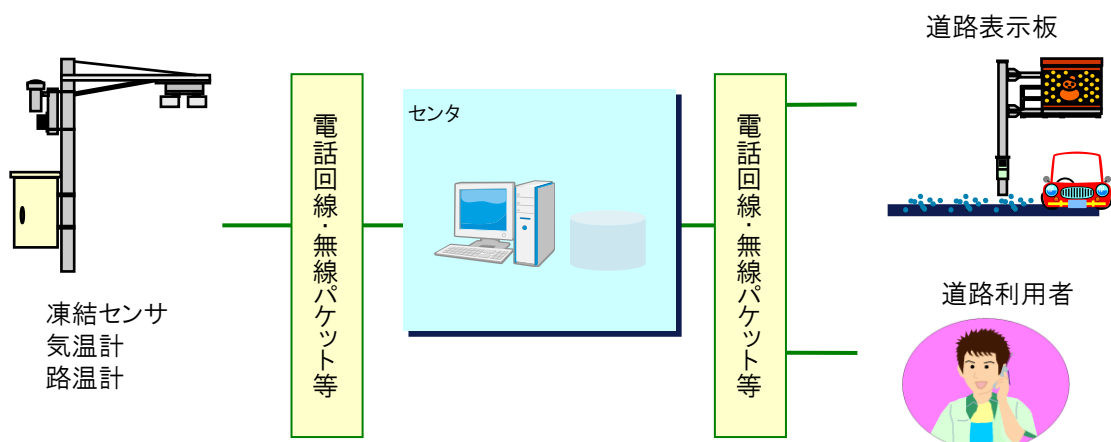
●統計情報の作成

凍結や気温の変化を一覧表示するだけでなく、グラフ表示を行い、より直感的に状況把握を行うことができます。

●道路利用者への情報提供

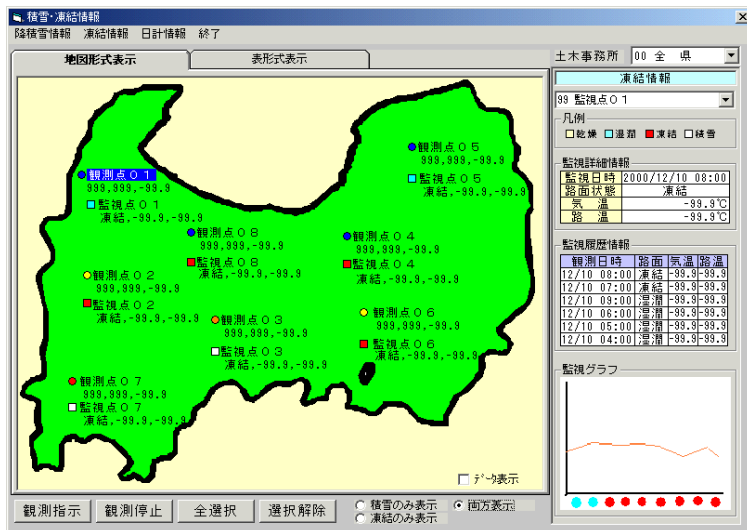
各種情報をインターネット・電話・FAXなどを利用して広く一般に情報提供することが可能です。

システム構成(例)



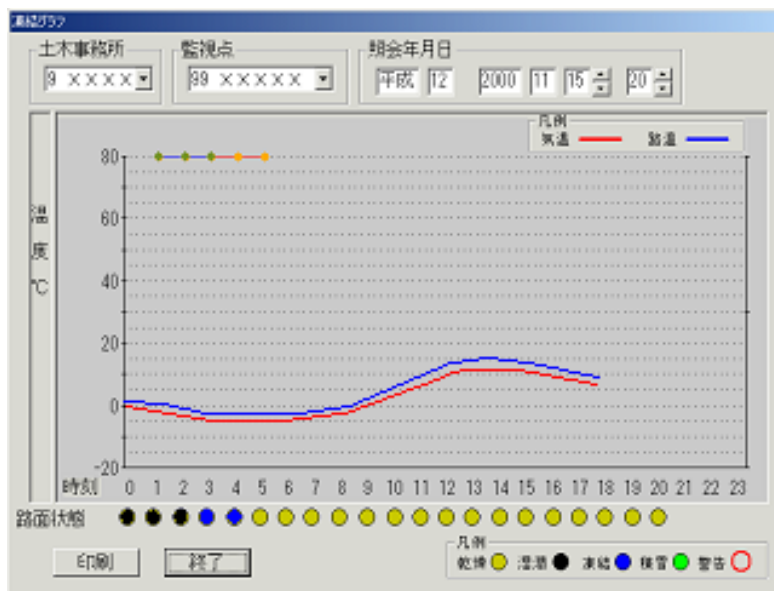
●凍結情報画面

各地に設置した凍結センサで観測したデータを地図上で確認できます。



●凍結グラフ画面

各地に設置した凍結センサで観測したデータをグラフで確認できます。



冬の道路交通確保と住民サービスの向上をサポートいたします！